









**İki kıtanın kıyısında, İstanbul'un tam ortasında yeni bir yaşam başlıyor:** Litus İstanbul. İş GYO ve TECİM iş birliği ile hayata geçen Litus İstanbul; eşsiz konumu, modern mimarisi, her bir metrekaresini oluşturan sıra dışı materyalleri, sosyal imkânları ve yalnızca 98 dairesiyle sakinlerine yepyeni, premium bir yaşam sunuyor. Koruların, yeşilliğin, doğayla iç içe olmanın huzurunun yanında alışveriş merkezleri, mağazalar, restoranlar gibi şehrin tüm ayrıcalıklarının çok yakınında bir hayat vadediyor.

**Litus İstanbul; 7 blok ve 4'ü dükkân, 13'ü ofis, 98'i ise daire olmak üzere 115 bağımsız bölümden oluşuyor. Farklı daire tipleri sunan projede; bahçeli ve dubleks konutlar da bulunuyor.**

Lokasyon: **Altunizade**  
Arsa Alanı: **16.147 m<sup>2</sup>**  
İnşaat Alanı: **58.310 m<sup>2</sup>**  
Toplam Konut Sayısı: **98**

İŞ GYO



TECİM



**İş Gayrimenkul Yatırım Ortaklığı A.Ş.**, üyesi olduğu **İş Bankası Grubu'nun köklü kurumsal ilkeleri ve mali gücüyle desteklediği piyasa itibarını; sektörel vizyonu ve seçkin projeleriyle pekiştirmektedir.** Kurulduğu günden bugüne çağdaş insana ve çağdaş kentlere yakışır projelere imza atan şirket, yatırımcıları için modern hayatın tadını çıkaracakları yaşanası konutlar ile yüksek getirili, akılcı gayrimenkulleri portföyünde bir araya getirmektedir. Nitelikli portföyünden sağladığı sürdürülebilir kira gelirleri, güçlü öz kaynakları ve fonlama imkânlarıyla yeni yatırımlarını kesintisiz hayata geçiren **İş GYO, büyüme ivmesini artırarak sektördeki konumunu daha ileri taşımaktadır.**

**İŞ GYO** 

**Türkiye İş Bankası A.Ş. Mensupları Munzam Sosyal Güvenlik ve Yardımlaşma Sandığı Vakfı'nın tamamına sahip olduğu Tecim Ltd. Şti.;** proje geliştirme, inşaat, yatırım, işletme, gayrimenkul yönetimi alanlarında faaliyet göstermektedir. Portföyünde kayıtlı arsalar üzerinde devam eden projelerini yüksek sorumluluk bilinciyle, çevreye saygılı, yenilikçi ve kaliteli bir şekilde hayata geçirmeyi kendine görev edinmiştir. Şirket, çalışmalarının her alanında modern çizgisini koruyarak, estetik ve fonksiyonel açıdan insan hayatını kolaylaştıran yatırımlara imza atmaktadır. **Çalışanlarına, iş ortaklarına ve müşterilerine uluslararası standartlarda, sürdürülebilir ve çağdaş kurumsal yönetim anlayışı ile hizmet vermeyi misyon edinmiştir.**

 **TECİM**



“ İki Kıtanın  
Tam Ortasında ”

Sabiha Gökçen Havalimanı	33 km
İstanbul Havalimanı	45 km
15 Temmuz Şehitler Köprüsü	2,3 km
Avrasya Tüneli	4,1 km



İki kıtanın kıyısında, tasarlanmış ayrıntıların çevrelediği bir yaşam deneyimi



# “Bir yanımız Avrupa,,

Sadece koruların, yeşilin, doğanın,  
huzurun kıyısında değil, aynı zamanda  
alışveriş merkezlerinin, mağazaların, restoranların da...  
Kısacası Litus İstanbul, hayatın da kıyısında.  
Şimdi siz de acele edin ve o kıyıda yepyeni bir hayata  
yelken açacak 98 aileden biri olun.

# “Bir yanımız Anadolu,,

İki kıta arasında yaşayanların yeni ve modern yaşam alanı.  
Adını tam da bu nedenle “kıyı” kelimesinden alıyor.  
Hem İstanbul’un kıyılarına yakın hem de İstanbul’un  
tam merkezinde. Tarihî bir muhitte şehrin tüm  
güzelliklerinden, ayrıcalıklarından faydalanırken, doğayla  
da iç içe olabileceğiniz yepyeni bir proje.





## *Yaşadığınız yeri sevmek, yaşamayı sevdirir...*

Yapıların yaşama ilham verdiği, seçkin kişisel kimlik yansıtan bir projede; tasarım, teknoloji ve mimari planlama alanlarında deneyimli bir ekibin imzası gerekir.

Litus imzasının yansıttığı kaliteli yaşam vizyonunun temelinde; seçkin konumu, eşsiz ve modern mimarisi, her bir metrekaresi için incelikle dokunulmuş materyalleri ve sosyal imkanlarıyla lüks bir yaşam vaadi var.

**Kalite, güven ve yatırım değeri ile ayrılan yapıların, buldukları bölgelere de değer kazandırabilmesi misyonu ile yenilikçi gayrimenkul anlayışına hizmet eden Litus İstanbul'da ayrıcalıklı yaşam alanı deneyimleri sunuyoruz.**

Yaşam alanı hayallerinizi gerçeğe dönüştürme rolünü üstlendiğimiz bu yaklaşımda, tasarladığımız yapıların fiziksel ifadelerinin yanı sıra içinde yaşayacak sakinleri için temsil ettiği manevi boyuta da odaklanıyoruz.

**Yüksek hayat standartlarına yanıt verebilen, ev sahiplerinin etkileşim içinde yaşayacağı bir alan yaratabilmek için tasarlanmış ayrıntıların çerçevelediği bir mimari anlayış ile yeşil dokunun çevrelediği bir atmosferde, toprağa adım atarak girebileceğiniz lüks yaşam alanları planlıyoruz.**

Litus İstanbul'un işlevsel planlama ile sınır tanımayan estetiği bir araya getirdiğimiz bütüncül mimari konseptimizle, lüksün gerçek tanımını keşfedin.



# “Hayatın Tam Ortasında,”

Sosyal yaşamın kıyısında, doğayla iç içe bir atmosferde,  
inziva isteğinize ve metropol tutkunuza aynı anda  
yanıt veren yaşam alanı deneyimi.





# *“Eşsiz Detayların Tam Ortasında,”*

Yüksek standartlarınıza hitap eden  
lüks anlayışı, aktif bir yaşam alanı  
sunan sosyal olanaklarla buluşuyor.

- Basketbol Sahası •**
- Evcil Hayvan Menaj Alanı •**
- Kapalı Havuz •**
- Çocuk Oyun Alanı •**
- Fitness •**
- Sauna •**



# “Konforun Tam Ortasında,”

Rahat bir yaşam için düşünülen detaylarla zenginleştirilmiş ferah ve aydınlık mekanlarda, lüksün gerçek tanımını keşfedin.





*“Keyifli Deneyimlerin  
Tam Ortasında,,*

Nolte ve Gagganeu imzalı lüks mutfak mobilyaları ile özgün bir ruha sahip mutfaklarda; konforun en lezzetli yönlerini keşfedin, nefis hatıralar yaratın.









# “Ayrıcalıkların Tam Ortasında,”

Benzersiz alışveriş deneyimi ve sosyal olanaklar sadece birkaç adım uzaklıkta.

S-BODY 微电综合服饰





# *“Yeni Hayatınızın Tam Ortasında,”*

Geniş teras veya bahçe seçenekleriyle her detayı  
incelikle dizayn edilmiş, tasarlanmış ayrıntılar.











# “Aydınlık Yarınların Tam Ortasında,”

Sürdürülebilir bir gelecek ve enerji verimliliği için şarj istasyonu ihtiyacına yanıt veren elektrikli araç dostu otopark alanı.

LITUS  
ISTANBUL

34 LITUS









# “Mutluluğun Tam Ortasında,,

Her yaş grubu için sosyal etkileşimlerin çevrelediği huzurlu ve aktif bir yaşam.





# “Güvenin Tam Ortasında,”

Aileniz, dostlarınız ve  
sevdiklerinizle konforlu bir yaşam.

**7 / 24 CCTV Güvenlik Sistemleri**

**Özel Güvenlik Servisi**

**Giriş - Çıkış Kontrolleri**

**Akıllı Eve Hazır Teknik Donanım**



## Vaziyet Planı

**A Blok Ticari/Ofis; B-C-D-E-F-G Bloklar Konut**  
**B-C-D Blok; Zemin Kat Daire Tipleri (2+1 Bahçe, 3+1 Bahçe, 4,5+1 Bahçe)**  
**Arakat Daire Tipleri (4,5+1)**  
**Dubleks Daire Tipleri (5+1 ve 5+2)**  
**E-F-G Blok; Zemin Kat Daire Tipleri (2+1 Bahçe, 3+1 Bahçe, 3,5+1 Bahçe)**  
**Arakat Daire Tipleri (3,5+1)**  
**Dubleks Daire Tipleri (5+1)**

A Blok

B Blok

C Blok

D Blok

E Blok

G Blok

F Blok



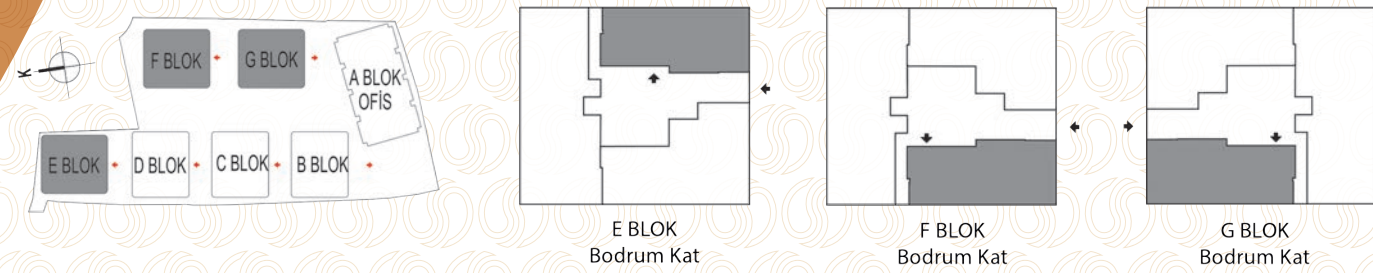
# 2+1 B

E-F-G Blok

1 ANTRE	8,87 m <sup>2</sup>
2 MUTFAK	13,62 m <sup>2</sup>
3 SALON	42,13 m <sup>2</sup>
4 BANYO 1	3,45 m <sup>2</sup>
5 KORİDOR	8,52 m <sup>2</sup>
6 YATAK ODASI 1	12,55 m <sup>2</sup>
7 EBEVEYN YATAK ODASI	21,95 m <sup>2</sup>
8 EBEVEYN BANYOSU	4,01 m <sup>2</sup>
9 ÇAMAŞIR NİŞİ	1,71 m <sup>2</sup>
10 TAHSİSLİ BAHÇE TERAS	32,75 m <sup>2</sup>
11 TAHSİSLİ BAHÇE	104,25 m <sup>2</sup>

NET DAİRE ALANI:	116,81 m <sup>2</sup>
DAİRE BRÜT ALANI:	134,88 m <sup>2</sup>
SATIŞA ESAS BRÜT ALANI:	164,08 m <sup>2</sup>

\*Görsellerin tümü tanıtım amaçlı hazırlanmış olup, proje yapım aşamasında değişiklik gösterebilir.  
\*\*E blok bağımsız bölüm 1 no.lu plan referans alınmıştır.  
Tahsisli bahçe teras ve bahçe m<sup>2</sup> bilgileri dairenin konumuna göre değişkenlik gösterebilir.



**LİTUS**  
İSTANBUL

Kullanılan tüm görseller ve daire planları reklam ve tanıtım amaçlı hazırlanmıştır. İş Gayrimenkul Yatırım Ortaklığı A.Ş. ve TECİM her türlü değişiklik yapma hakkını saklı tutar. Konut büyüklükleri ve mahal listesinde bir farklılık olduğu takdirde uygulama projesi ve sözleşmede yer alan bilgiler esastır.

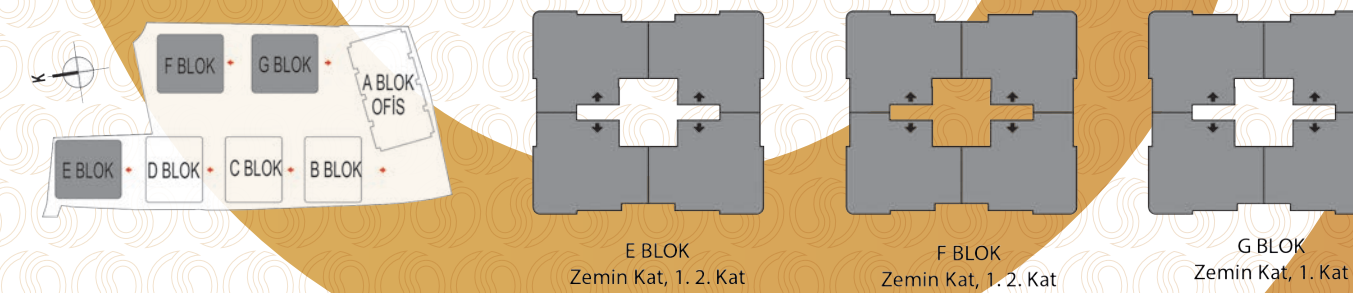
# 3,5+1 A

E-F-G Blok

1 ANTRE	11,23 m <sup>2</sup>
2 MUTFAK	21,05 m <sup>2</sup>
3 SALON	41,08 m <sup>2</sup>
4 WC	2,63 m <sup>2</sup>
5 KORİDOR	9,37 m <sup>2</sup>
6 YATAK ODASI 1	14,64 m <sup>2</sup>
7 YATAK ODASI 2	14,71 m <sup>2</sup>
8 EBEVEYN YATAK ODASI	25,10 m <sup>2</sup>
9 EBEVEYN BANYOSU	4,93 m <sup>2</sup>
10 ÇAMAŞIR ODASI	0,55 m <sup>2</sup>
11 BANYO 1	4,16 m <sup>2</sup>
12 ODA İŞLİK/BANYO	2,60 m <sup>2</sup>
13 ODA/İŞLİK	6,52 m <sup>2</sup>
14 BALKON	18,08 m <sup>2</sup>

NET DAİRE ALANI:	158,57 m <sup>2</sup>
DAİRE BRÜT ALANI:	199,69 m <sup>2</sup>
SATIŞA ESAS BRÜT ALANI:	242,92 m <sup>2</sup>

\*Görsellerin tümü tanıtım amaçlı hazırlanmış olup, proje yapım aşamasında değişiklik gösterebilir.  
\*\*E blok bağımsız bölüm 7 no.lu plan referans alınmıştır.



**LİTUS**  
İSTANBUL

Kullanılan tüm görseller ve daire planları reklam ve tanıtım amaçlı hazırlanmıştır. İş Gayrimenkul Yatırım Ortaklığı A.Ş. ve TECİM her türlü değişiklik yapma hakkını saklı tutar. Konut büyüklükleri ve mahal listesinde bir farklılık olduğu takdirde uygulama projesi ve sözleşmede yer alan bilgiler esastır.



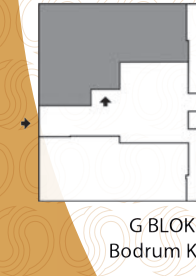
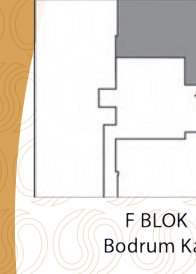
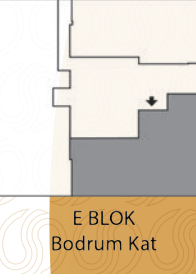
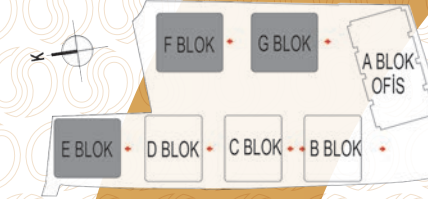
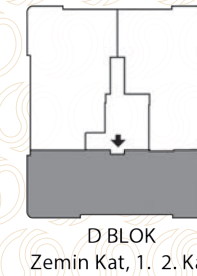
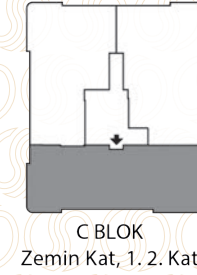
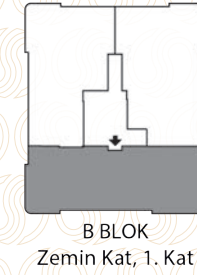
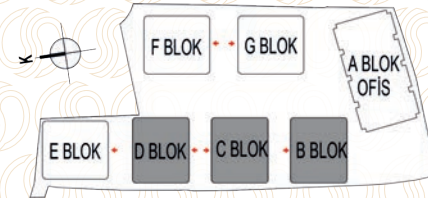
# 4,5+1 A

B - C - D Blok

1 ANTRE	19,39 m <sup>2</sup>
2 MUTFAK	24,31 m <sup>2</sup>
3 SALON	56,38 m <sup>2</sup>
4 İŞLİK	7,24 m <sup>2</sup>
5 İŞLİK BANYO	3,21 m <sup>2</sup>
6 KORİDOR	9,69 m <sup>2</sup>
7 YATAK ODASI 1	14,93 m <sup>2</sup>
8 BANYO 1	4,28 m <sup>2</sup>
9 YATAK ODASI 2	14,80 m <sup>2</sup>
10 YATAK ODASI 3	14,68 m <sup>2</sup>
11 EBEVEYN YATAK ODASI	21,16 m <sup>2</sup>
12 GİYSİ ODASI	10,04 m <sup>2</sup>
13 EBEVEYN BANYOSU	4,75 m <sup>2</sup>
14 BANYO 2	4,65 m <sup>2</sup>
15 ÇAMAŞIR ODASI	0,92 m <sup>2</sup>
16 WC	2,58 m <sup>2</sup>
17 BALKON 1	22,67 m <sup>2</sup>
18 BALKON 2	14,47 m <sup>2</sup>

DAİRE NET ALANI:	213,01 m <sup>2</sup>
DAİRE BRÜT ALANI:	281,79 m <sup>2</sup>
SATIŞA ESAS BRÜT ALANI:	342,80 m <sup>2</sup>

\*Görsellerin tümü tanıtım amaçlı hazırlanmış olup, proje yapım aşamasında değişiklik gösterebilir.  
\*\*C blok bağımsız bölüm 9 no.lu plan referans alınmıştır.



# 3+1 B

E-F-G Blok

1 ANTRE	13,03 m <sup>2</sup>
2 MUTFAK	25,27 m <sup>2</sup>
3 SALON	42,25 m <sup>2</sup>
4 WC	2,64 m <sup>2</sup>
5 KORİDOR	8,70 m <sup>2</sup>
6 YATAK ODASI 1	13,90 m <sup>2</sup>
7 YATAK ODASI 2	12,20 m <sup>2</sup>
8 EBEVEYN YATAK ODASI	21,61 m <sup>2</sup>
9 EBEVEYN BANYOSU	3,89 m <sup>2</sup>
10 ÇAMAŞIR ODASI	1,90 m <sup>2</sup>
11 BANYO 1	4,02 m <sup>2</sup>
12 TAHSİSLİ BAHÇE TERAS	27,55 m <sup>2</sup>
13 TAHSİSLİ BAHÇE	198,16 m <sup>2</sup>

DAİRE NET ALANI:	149,41 m <sup>2</sup>
DAİRE BRÜT ALANI:	171,32 m <sup>2</sup>
SATIŞA ESAS BRÜT ALANI:	208,41 m <sup>2</sup>

\*Görsellerin tümü tanıtım amaçlı hazırlanmış olup, proje yapım aşamasında değişiklik gösterebilir.  
\*\*E blok bağımsız bölüm 2 no.lu plan referans alınmıştır.  
Tahsisli bahçe teras ve bahçe m<sup>2</sup> bilgileri dairenin konumuna göre değişiklik gösterebilir.



Kullanılan tüm görseller ve daire planları reklam ve tanıtım amaçlı hazırlanmıştır. İş Gayrimenkul Yatırım Ortaklığı A.Ş. ve TECİM her türlü değişiklik yapma hakkını saklı tutar. Konut büyüklükleri ve mahal listesinde bir farklılık olduğu takdirde uygulama projesi ve sözleşmede yer alan bilgiler esastır.

Kullanılan tüm görseller ve daire planları reklam ve tanıtım amaçlı hazırlanmıştır. İş Gayrimenkul Yatırım Ortaklığı A.Ş. ve TECİM her türlü değişiklik yapma hakkını saklı tutar. Konut büyüklükleri ve mahal listesinde bir farklılık olduğu takdirde uygulama projesi ve sözleşmede yer alan bilgiler esastır.



# 5+1 C

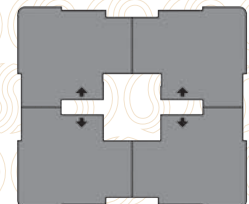
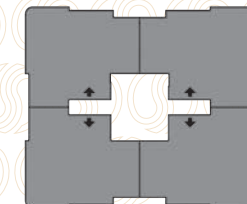
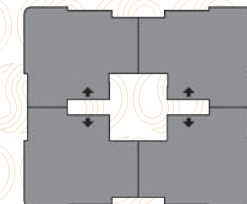
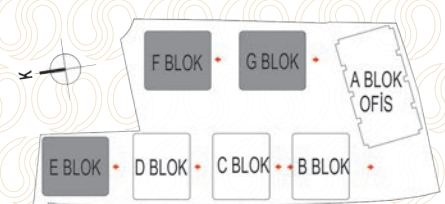
(ALT KAT) E-F-G Blok

1 ANTRE	12,73 m <sup>2</sup>
2 MUTFAK	21,10 m <sup>2</sup>
3 SALON	50,77 m <sup>2</sup>
4 MERDİVEN	8,04 m <sup>2</sup>
5 KORİDOR	11,27 m <sup>2</sup>
6 YATAK ODASI 1	23,79 m <sup>2</sup>
7 BANYO 1	4,03 m <sup>2</sup>
8 YATAK ODASI 2	19,71 m <sup>2</sup>
9 BANYO 2	3,50 m <sup>2</sup>
10 ÇAMAŞIR ODASI	2,72 m <sup>2</sup>
11 WC	2,88 m <sup>2</sup>
12 BALKON	18,08 m <sup>2</sup>

DAİRE NET ALANI:	276,74 m <sup>2</sup>
DAİRE BRÜT ALANI:	380,97 m <sup>2</sup>
SATIŞA ESAS BRÜT ALANI (DUBLEKS):	463,45 m <sup>2</sup>

NOT: ALANLAR, DUBLEKS DAİRENİN ALT VE ÜST KATLARI TOPLAMIDIR.

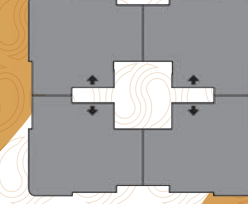
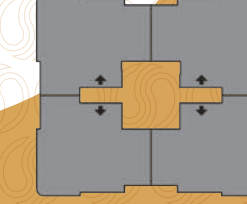
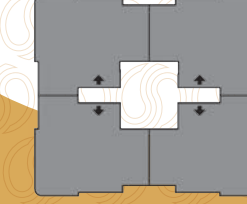
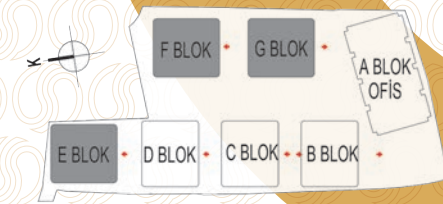
\*Görsellerin tümü tanıtım amaçlı hazırlanmış olup, proje yapım aşamasında değişiklik gösterebilir.  
\*\*E blok bağımsız bölüm 18 no.lu plan referans alınmıştır.



E BLOK  
3. Kat

F BLOK  
3. Kat

G BLOK  
2. Kat



E BLOK  
Çatı Katı

F BLOK  
Çatı Katı

G BLOK  
Çatı Katı

# 5+1 C

(ÜST KAT) E-F-G Blok

13 YAŞAM ALANI	14,74 m <sup>2</sup>
14 YATAK ODASI 3	16,92 m <sup>2</sup>
15 BANYO 3	4,93 m <sup>2</sup>
16 YATAK ODASI 4	20,75 m <sup>2</sup>
17 EBEVEYN YATAK ODASI	26,99 m <sup>2</sup>
18 GİYSİ ODASI 1	10,49 m <sup>2</sup>
19 GİYSİ ODASI 2	10,55 m <sup>2</sup>
20 EBEVEYN BANYOSU	6,69 m <sup>2</sup>
21 BANYO 4	4,14 m <sup>2</sup>
22 ÇATI TERASI 1	13,90 m <sup>2</sup>
23 ÇATI TERASI 2	20,46 m <sup>2</sup>

DAİRE NET ALANI:	276,74 m <sup>2</sup>
DAİRE BRÜT ALANI:	380,97 m <sup>2</sup>
SATIŞA ESAS BRÜT ALANI (DUBLEKS):	463,45 m <sup>2</sup>

NOT: ALANLAR, DUBLEKS DAİRENİN ALT VE ÜST KATLARI TOPLAMIDIR.

\*Görsellerin tümü tanıtım amaçlı hazırlanmış olup, proje yapım aşamasında değişiklik gösterebilir.



Kullanılan tüm görseller ve daire planları reklam ve tanıtım amaçlı hazırlanmıştır. İş Gayrimenkul Yatırım Ortaklığı A.Ş. ve TECİM her türlü değişiklik yapma hakkını saklı tutar. Konut büyüklükleri ve mahal listesinde bir farklılık olduğu takdirde uygulama projesi ve sözleşmede yer alan bilgiler esastır.

Kullanılan tüm görseller ve daire planları reklam ve tanıtım amaçlı hazırlanmıştır. İş Gayrimenkul Yatırım Ortaklığı A.Ş. ve TECİM her türlü değişiklik yapma hakkını saklı tutar. Konut büyüklükleri ve mahal listesinde bir farklılık olduğu takdirde uygulama projesi ve sözleşmede yer alan bilgiler esastır.





**Satış Ofisi**

Burhaniye Mahallesi,

Neşet Bey Sokak No 7 / 1 Üsküdar, İstanbul

[www.litusistanbul.com.tr](http://www.litusistanbul.com.tr) / **T. 0850 290 81 18**

**İŞ GYO**

